

# AHELO-México

Proyecto: Análisis de factibilidad de la

## Evaluación de los Resultados de Aprendizaje en la Educación Superior

*Assessment of Higher Education Learning Outcomes , AHELO*

### Panorama general



Grupo de Trabajo AHELO-México



- **Introducción**  
Evaluación de resultados de aprendizaje
- **Proyecto AHELO – OCDE Internacional:**  
Estatus y principales productos.
- **AHELO México:**  
Estatus y avances.

AHELO–México

# Evaluación de resultados de aprendizaje



## Modelo 'clásico' de evaluación



Reflexión en el IMHE, 2007–2008:

- La evaluación actual enfatiza insumos y, en menor medida, procesos y productos.
- La evaluación de productos no suele orientarse a capacidades.
- La evaluación de capacidades permite realimentar aspectos sustantivos de la formación (currículum, enseñanza, evaluación).
- **¿Es posible** evaluar **capacidades** de los egresados de la educación superior a escala internacional?



- **Orientadas a evaluar capacidades**
  - La forma como se movilizan e integran aprendizajes para responder a un desafío en un contexto específico:
    - Conocimientos, habilidades, actitudes y valores
    - Niveles de logro.
- **Instrumento base:**  
**Pruebas de desempeño**  
*(performance task)*

# Pruebas de desempeño AHELO



- Las pruebas de desempeño requieren que los estudiantes:
  - Analicen un escenario hipotético pero realista.
  - Analicen la información que se les entrega en un dossier completo para documentar el escenario (textos, gráficas, datos, etc.).
  - Respondan preguntas abiertas sobre este escenario.
- Requieren diseño y preparación previa.
- Evaluación:
  - Rúbricas y calibración de respuestas estándar
  - Capacitación de evaluadores.
  - Análisis cualitativo y sistemático.

# Proyecto AHELO – OCDE Internacional



# Un vistazo al estudio de viabilidad



## Meta

**Evaluar si es científicamente posible y viable realizar comparaciones internacionales fidedignas sobre los resultados de aprendizaje en la Educación Superior.**

## ¿Qué?

**No una prueba piloto, sino desarrollar una investigación que proporcione una prueba de la viabilidad de AHELO.**

## ¿Por qué?

**Los resultados serán utilizados para ayudar a los diferentes países a decidir cuáles serán los siguientes pasos a tomar.**

## ¿Cuándo?

**La fase de implementación de los instrumentos será de julio 2011 a diciembre 2012.**

## ¿Quiénes?

**Los datos se obtendrán de una población muestra de estudiantes que se encuentren cerca del término de su último año.**

## ¿Cómo?

**El papel de la OECD es coordinar el proyecto y establecer amplios marcos de referencia que sirvan de guía para los comités internacionales de expertos y para los grupos de trabajo nacionales.**



- **IMHE:**  
Programa de Gestión de la Educación Superior de la OCDE



The screenshot shows the official website of the Organisation for Economic Co-operation and Development (OECD) Directorate for Education. The header includes the OECD logo and navigation links for Help/FAQ, MyOECD, and Français. A search bar is also present. The main navigation bar identifies the Directorate for Education. On the left, a sidebar menu lists various educational levels and topics, with 'Programme on Institutional Management in Higher Education (IMHE)' highlighted. The main content area features the title 'Programme on Institutional Management in Higher Education (IMHE)' and a sub-menu with links to About, Statistics, Publications & Documents, and Information by Country. The text describes the IMHE as an OECD forum for higher education institutions and governments to share best practices. A 'What's new' section highlights a 2010 conference on higher education. On the right, a 'Don't miss' section lists activities and publications, and a 'Join IMHE' section encourages participation in the OECD forum on higher education.

- Formado por representantes de ministros de educación de los países.
- Define propuestas, genera proyectos, coordina informes.

# Organización

## Cuerpos de la OECD



Decisiones  
estratégicas  
más allá del  
estudio de  
viabilidad

Comité de Políticas  
Educativas  
(países)

IMHE  
Junta directiva de  
gobierno  
(instituciones y países)

Dirección  
general del  
estudio de  
viabilidad

*Reportan a*

Consultores

AHELO Grupo de  
expertos  
nacionales

Grupos  
Nacionales

IES

*Consejo*

*Información e ideas nuevas*

Grupos de expertos  
especialistas que hacen aportaciones a  
las discusiones del GNE  
(e.g. *Tuning*, línea contextual,  
muestreo, traducción)

Grupo consultivo  
de los sectores involucrados  
(e.g. estudiantes, agencias de aseguramiento  
de calidad, uniones, instituciones,  
empleadores, asociaciones profesionales...)

**Grupos ad hoc**

# Antecedentes



2007

- 3 Reuniones de expertos OCDE: Alcances de una evaluación internacional
- Conclusión: Realizar un estudio sobre la viabilidad de AHELO

2008

- Reunión Informal Ministerial (Tokyo, 2008)
  - Mandato IMHE: Crear GNE
  - Tomar en cuenta diversidad institucional
- Primera reunión GNE

2009

- 2a y 3a reunión GNE
  - Organización del secretariado del proyecto
  - Establecer consensos conceptuales
- Definir metodología

(2008)

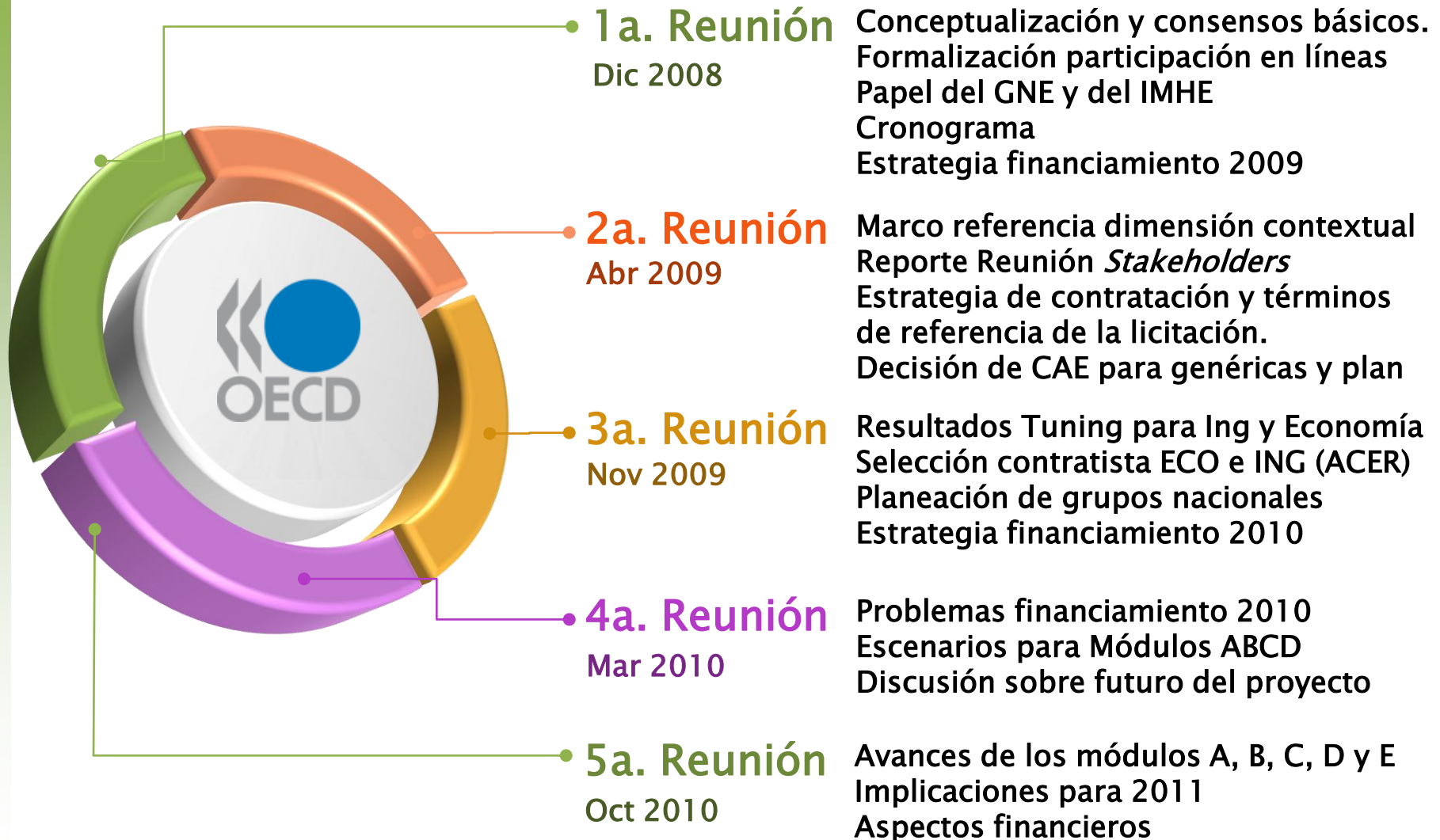
# Revisión comparativa de algunas prácticas



- **Tipología sobre los resultados de aprendizaje en la educación superior**
  - El concepto de resultados de aprendizaje
  - Selección de resultados de aprendizaje
    - Resultados cognitivos
    - Resultados no cognitivos
- **Panorama de prácticas actuales sobre la evaluación de resultados de aprendizaje: Ejemplos de Australia, Brasil, Canadá, México, Reino Unido y Estados Unidos.**
  - ¿Qué resultados se evalúan?
  - ¿Cómo se evalúan?
  - ¿Quién se evalúa?
  - ¿Por qué se evalúa?

Documento en CD:  
OECD – EDU/WKP15 (2008)2

# Reuniones GNE 2008 a 2010



Measuring Improvements  
in Learning Outcomes  
BEST PRACTICES TO ASSESS  
THE VALUE-ADDED OF SCHOOLS

Course Edition

Lecture seule



<http://www.oecdbookshop.org/oecd/display.asp?lang=EN&sf1=identifiers&st1=962008101p1>

## Tres líneas de evaluación

### Capacidades genéricas

- ✓ México, Corea, Egipto, Finlandia,
- Kuwait, Noruega,
- Estados Unidos
- (Ma, Pa, Mo, Ct), Colombia (por confirmar),

### Capacidades en ingeniería

- ✓ Australia,
- Egipto,
- Japón,
- Suecia,
- México

### Capacidades en economía

- ✓ Bélgica (Fl.),
- Egipto, Italia,
- México, Países
- Bajos,
- Federación Rusa

En forma transversal:  
**Dimensión Contextual**

# Diseño de instrumentos y metodología



## Capacidades Genéricas

*Council of Aid to Education (CAE, EEUU) que desarrolla el CLA (Collegiate Learning Assessment).*

## Capacidades específicas

*Australian Council for Educational Research (ACER).*

## Variables contextuales

*Australian Council for Educational Research (ACER).*



# Módulos del proyecto



Contratista

- **Módulo A:**
  - Capacidades genéricas: identificar problema **CAE**
- **Módulo B:**
  - Capacidades en economía. **Consorcio ACER**
- **Módulo C:**
  - Capacidades en ingeniería civil. **Consorcio ACER**
- **Módulo D:**
  - Dimensión contextual. **Consorcio ACER**
- **Módulo E:**
  - Organización general del estudio. **Consorcio ACER**

CAE: *Council for Aid to Education*: <http://www.cae.org/>

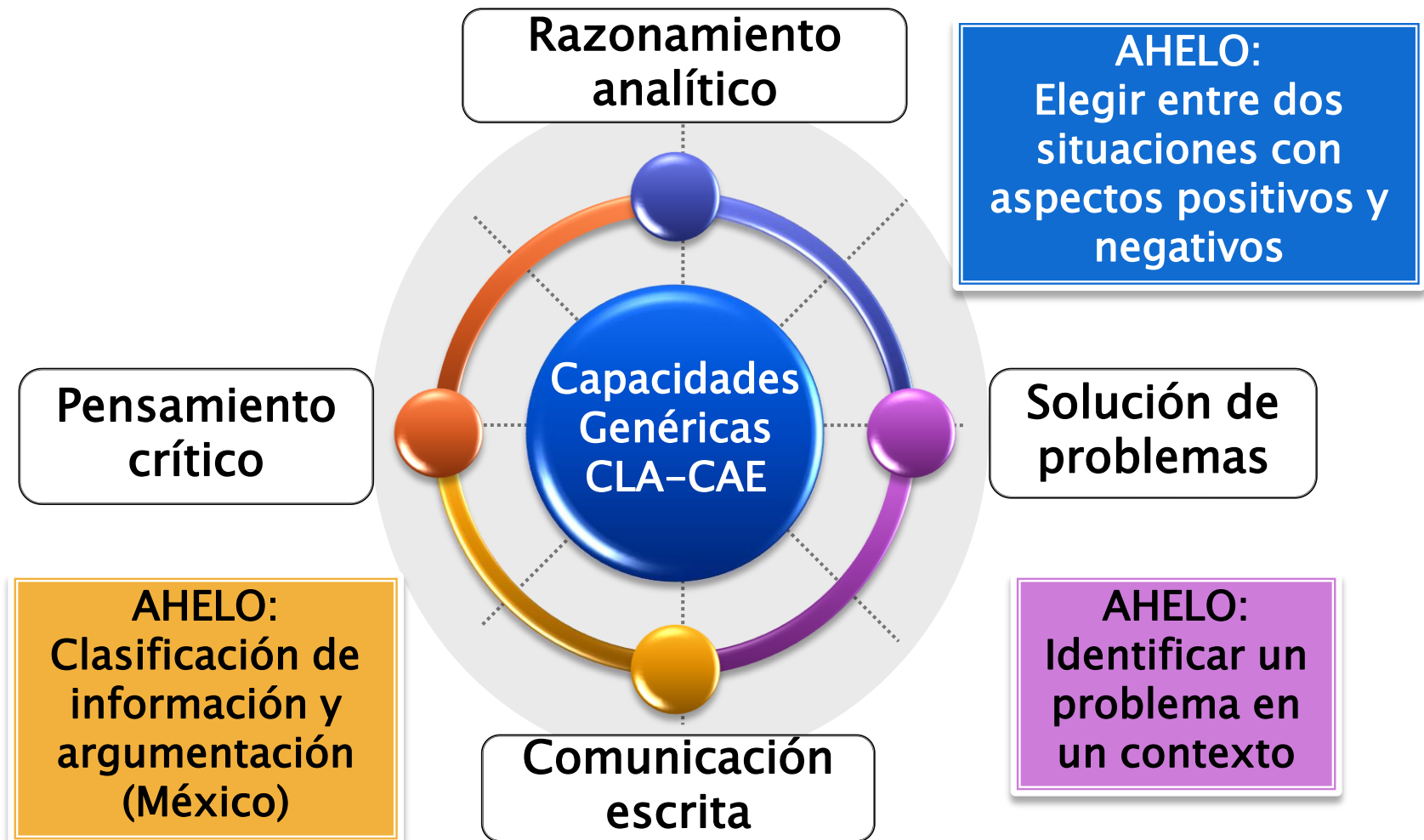
ACER: *Australian Council for Educational Research*: <http://www.acer.edu.au/>

# Fases del proyecto



|                                   |  |  |  |  |
|-----------------------------------|--|--|--|--|
| FASE 1<br>(ENE 2010–<br>JUN 2011) | Desarrollo de<br>marcos de<br>evaluación                         | Marco de<br>evaluación<br>Capacidades<br>Genéricas             | Marco de<br>evaluación<br>Economía       | Marco de<br>evaluación<br>Ingeniería       |
|                                   | Desarrollo de<br>instrumentos de<br>evaluación y pre-<br>piloteo | Instrumento de<br>evaluación<br>Capacidades<br>Genéricas       | Instrumento de<br>evaluación<br>Economía | Instrumento de<br>evaluación<br>Ingeniería |
| Fase 2<br>(JUL 2011–<br>DIC 2012) | Implementación   | Instrumento sobre la dimensión contextual                      |  |  |
|                                   |  | Aplicación de los instrumentos<br>y análisis de los resultados |  |  |

# Capacidades genéricas



# Prueba de desempeño del CLA-CAE (EEUU)

## EXAMPLE

### SCENARIO

*You advise Pat Williams, the president of DynaTech, a company that makes precision electronic instruments and navigational equipment. Sally Evans, a member of DynaTech's sales force, recommended that DynaTech buy a small private plane (a SwiftAir 235) that she and other members of the sales force could use to visit customers. Pat was about to approve the purchase when there was an accident involving a SwiftAir 235.*

### DOCUMENT LIBRARY

- *Newspaper article about the accident*
- *Federal Accident Report on in-flight breakups in single-engine planes*
- *Internal Correspondence (Pat's e-mail to you & Sally's e-mail to Pat)*
- *Charts relating to SwiftAir's performance characteristics*
- *Excerpt from magazine article comparing SwiftAir 235 to similar planes*
- *Pictures and descriptions of SwiftAir Models 180 and 235*

### QUESTIONS

- *Do the available data tend to support or refute the claim that the type of wing on the SwiftAir 235 leads to more in-flight breakups?*
- *What is the basis for your conclusion?*
- *What other factors might have contributed to the accident and should be taken into account?*
- *What is your preliminary recommendation about whether or not DynaTech should buy the plane and what is the basis for this recommendation?*

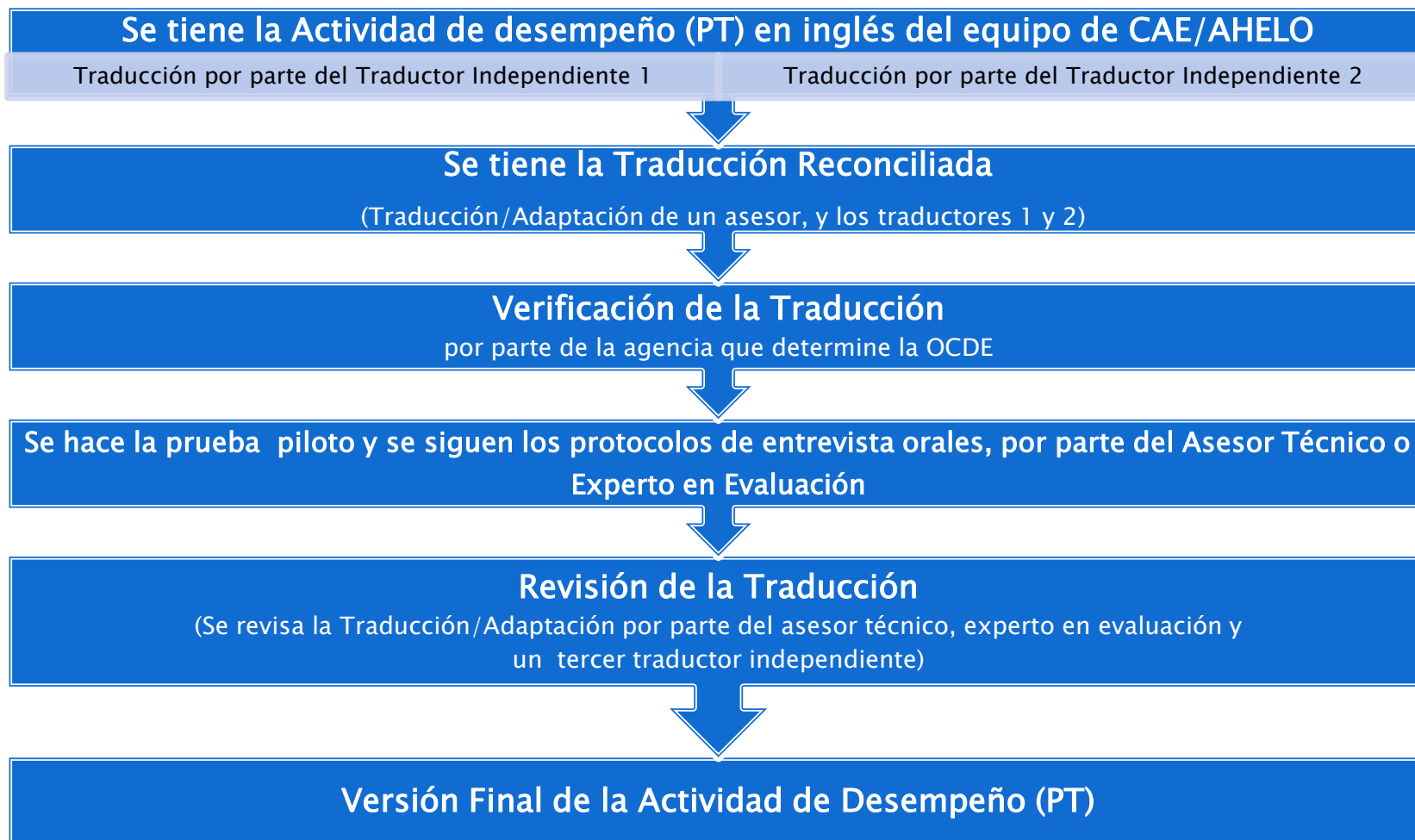
# Sobre los datos y resultados



- **No datos comparativos** a nivel del sistema nacional: fuera de alcance en esta etapa
- **Las instituciones/ los departamentos** son las unidades de análisis
- Centrarse en las **medidas** a nivel institucional/departamental
- **Reportar** a nivel institucional, no a nivel del estudiante
- Acordar **lineamientos transparentes** para manejo de datos y resultados
- **Comparaciones "ciegas"** es decir, contra todos los demás.

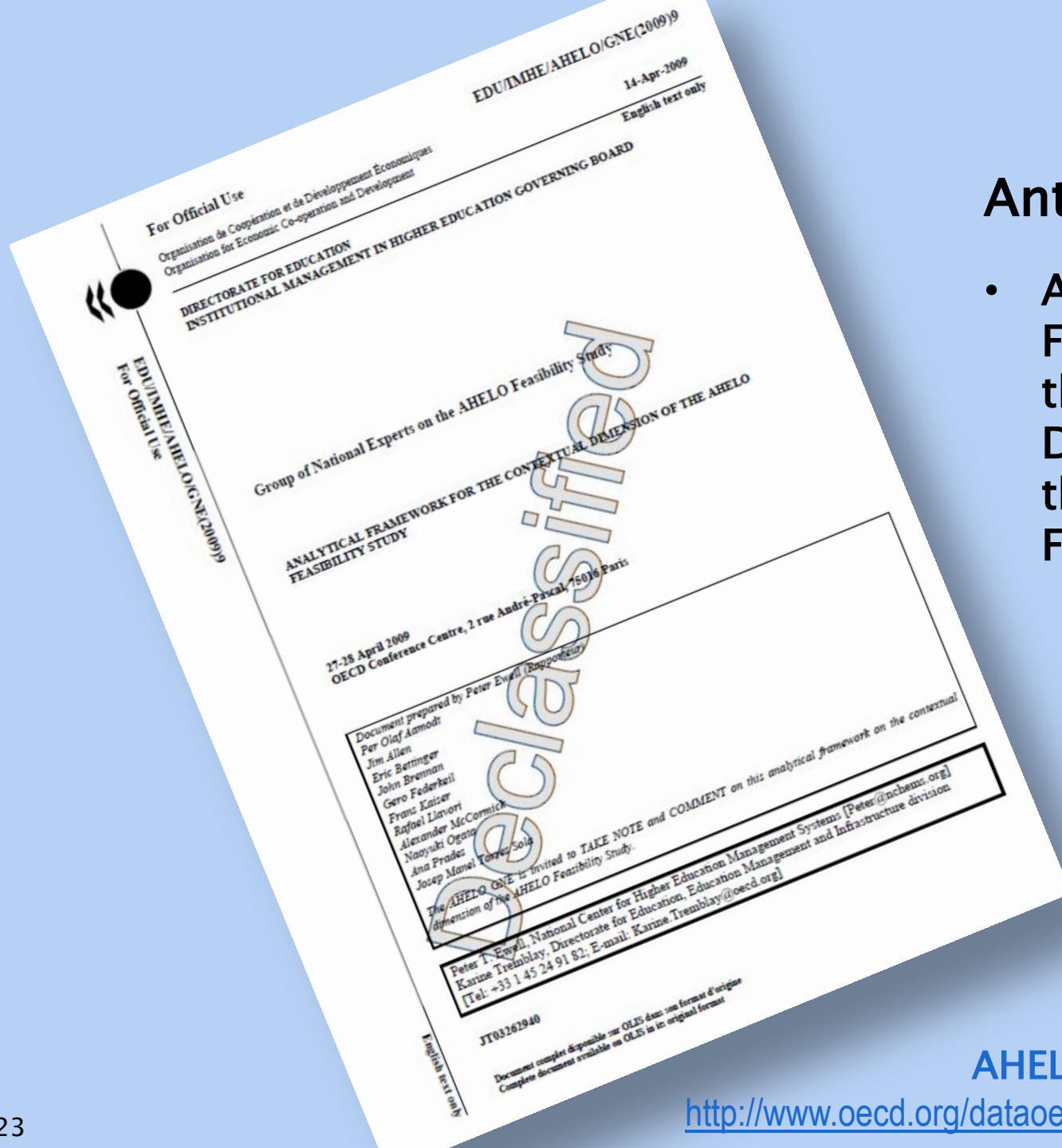


# Adaptación de PTs (capacidades genéricas)



# Antecedente:

- Analytical Framework for the Contextual Dimension of the AHELO Feasibility Study



AHELO – GNE(2009)9

<http://www.oecd.org/dataoecd/56/13/43093679.pdf>





ORGANISATION FOR ECONOMIC  
CO-OPERATION AND DEVELOPMENT

# TUNING-AHELO CONCEPTUAL FRAMEWORK OF EXPECTED AND DESIRED LEARNING OUTCOMES IN ECONOMICS

Tuning Association, on behalf of a Group of Experts  
23 June 2009

|  |    |
|--|----|
| Introduction   | 2  |
| 1. Context of the Project  | 6  |
| 2. Economics and its Teaching  | 8  |
| 3. Overview of Typical Degrees in the Subject Area of Economics  | 10 |
| 4. Overview of Typical Occupations of Economists with a First-Cycle (Bachelor's) Degree and a Second-Cycle (Master's) Degree | 11 |
| 5. The Role of Learning Outcomes, (Cycle) Level Descriptors and Qualifications Frameworks                                    | 13 |
| 6. Overview of Prior Work on The Learning Outcomes Approach in the Field of Economics  | 17 |
| 7. Clarification of the Approach Used in Defining Learning Outcomes  | 22 |
| 8. Overview of the Agreed Learning Outcomes Statements   | 25 |
| 9. New Approaches Required in Teaching, Learning and Assessment for Outcome-Based Learning                                   | 28 |
| 10. Concluding Remarks   | 30 |
| 11. References   | 32 |
| 12. Membership of the Tuning-AheLO Experts Group   | 35 |
| Annexes  | 40 |

## Antecedente:

- Tuning–AHELO  
Conceptual  
Framework of  
Expected and  
Desired  
Learning  
Outcomes in  
Economics

AHELO – GNE(2009)24

<http://www.oecd.org/dataoecd/46/33/43160495.pdf>



# A TUNING-AHELO CONCEPTUAL FRAMEWORK OF EXPECTED/DESIRED LEARNING OUTCOMES IN ENGINEERING

Tuning Association, on behalf of a Group of Experts  
23 June 2009

|  |    |
|--|----|
| Introduction   | 2  |
| 1. The Field of Engineering and Engineering Education Explained  | 5  |
| 2. Overview of Typical Degrees Offered in the Subject Area of Engineering: Orientation and Application and Main Sub-Fields or Specialization       | 7  |
| 3. Overview of Typical Occupations of Engineers with a First Cycle (Bachelors) Degree and a Second Cycle (Masters) Degree                          | 8  |
| 4. The Role of Learning Outcomes, (Cycle) Level Descriptors and Qualifications Frameworks  | 9  |
| 5. Overview of Prior Work on the Learning Outcomes Approach in the Field of Engineering  | 13 |
| 6. Clarification of the Approach Used and an Introduction to the Conceptual Framework: Philosophy and Selected Order/Construction of LO Statements | 16 |
| 7. Overview of Agreed Learning Outcomes Statements   | 19 |
| 8. Learning Outcomes for Branches of Engineering   | 22 |
| 9. Required New Approaches to Learning, Teaching, and Assessment   | 25 |
| 10. Concluding Remarks   | 27 |
| 11. References   | 28 |
| 12. Membership of the Tuning-Ahelo Expert Group Engineering  | 32 |
| Annex 1: Indicative Overview of Specializations / Branches in the Subject Area of Engineering  | 37 |
| Annex 2: Comparison of Learning Outcomes Frameworks / Statements for Engineering Degree  | 38 |
|  | 44 |

## Antecedente:

- Tuning–AHELO Conceptual Framework of Expected and Desired Learning Outcomes in Engineering

AHELO – GNE(2009)23

<http://www.oecd.org/dataoecd/46/33/43160495.pdf>

# Manejo de información



## – Lineamientos para el uso y reporte de los datos

|                                      | OCDE | Países | IES | Consortio | Gpo. Expertos | Público Gral. |
|--------------------------------------|------|--------|-----|-----------|---------------|---------------|
| Base de datos internacional de AHELO | Sí   | No     | No  | Sí        | Sí            | No            |
| Base de datos nacional de AHELO      | No   | Sí     | No  | Sí        | No            | No            |
| Base de datos institucional de AHELO | No   | Sí     | Sí  | Sí        | No            | No            |

## – Control de identificación

|                                      | Países           | Instituciones    | Personas         |
|--------------------------------------|------------------|------------------|------------------|
| Base de datos internacional de AHELO | No identificados | No identificadas | No identificadas |
| Base de datos nacional de AHELO      | Identificados    | Identificadas    | No identificadas |
| Base de datos institucional de AHELO | Identificados    | Identificadas    | No identificadas |



# Stakeholders (organizaciones internacionales)



- Association of American Colleges and Universities (AAC&U): [www.aacu.org](http://www.aacu.org)
- American Council on Education (ACE): [www.acenet.edu](http://www.acenet.edu)
- Association Européenne des Conservatoires, Académies de Musique et Musikhochschulen (AEC): [www.aecinfo.org](http://www.aecinfo.org)
- Asia-Pacific Quality Network (APQN): [www.apqn.org](http://www.apqn.org)
- Business and Industry Advisory Committee to the OECD (BIAC): [www.biac.org](http://www.biac.org)
- Council of European Employers of the Metal, Engineering and Technology-Based Industries (CEEMET): [www.ceemet.org](http://www.ceemet.org)
- Council for Higher Education Accreditation (CHEA): [www.chea.org](http://www.chea.org)
- Education International (EI): [www.ei-ie.org](http://www.ei-ie.org)
- European Association for Quality Assurance in Higher Education (ENQA): [www.enqa.eu](http://www.enqa.eu)
- European Association of Institutions in Higher Education (EURASHE): [www.eurashe.eu](http://www.eurashe.eu)
- European Economic Association (EEA): [www.eeassoc.org](http://www.eeassoc.org)
- European University Association (EUA): [www.eua.be](http://www.eua.be)
- European Students' Union (ESU): [www.esib.org](http://www.esib.org)
- The Higher Education Authority (HEA), Ireland: [www.heai.ie](http://www.heai.ie)
- The Higher Education Funding Council for England (HEFCE): [www.hefce.ac.uk](http://www.hefce.ac.uk)
- International Association of Universities (IAU): [www.iau-aiu.net](http://www.iau-aiu.net)
- International Network for Quality Assurance Agencies in Higher Education (INQAAHE): [www.inqaahe.org](http://www.inqaahe.org)
- Lumina Foundation: [www.luminafoundation.org](http://www.luminafoundation.org)
- European Society for Engineering Education (SEFI): [www.sefi.be](http://www.sefi.be)
- Riksbankens Jubileumsfond: [www.rj.se/english](http://www.rj.se/english)
- The Spencer Foundation: [www.spencer.org](http://www.spencer.org)
- Trade Union Advisory Committee to the OECD (TUAC): [www.tuac.org](http://www.tuac.org)
- Union of Universities of Latin America and the Caribbean (UDUAL): [www.udual.org](http://www.udual.org)

# Sitio web AHELO–Internacional


- <http://www.oecd.org/edu/ahelo>



Help/FAQ | MyOECD | Français

Search

[More Search options](#)

 Directorate for Education

**Directorate for Education**

- Higher education and adult learning
  - Programme on Institutional Management in Higher Education (IMHE)
- Preschool and school
- Education, economy and society
- Research and knowledge management

**Back to**

- OECD home page
- Department List

Home: [Programme on Institutional Management in Higher Education \(IMHE\)](#) > OECD Feasibility Study for the International Assessment of Higher Education Learning Outcomes (AHELO)

[About](#) > [Statistics](#) > [Publications & Documents](#) > [Information by Country](#)

## OECD Feasibility Study for the International Assessment of Higher Education Learning Outcomes (AHELO)

[Send](#) [Print](#)

[The four strands](#)  
[Get involved](#) | [Meetings and documents](#)  
[Interviews with participating countries](#)  
[FAQs](#) | [Guide for sponsors](#) | [AHELO newsletter](#) | [AHELO Media buzz](#)

Bookmark this page [www.oecd.org/edu/ahelo](http://www.oecd.org/edu/ahelo)


[Brochure on AHELO](#)

### What is AHELO?

**Don't miss**

- Activities of IMHE
- IMHE General Conference
- Publications
- Who's Who in IMHE?
- Contact Us
- Site Map

**Join IMHE**



There is an OECD Programme open to higher education institutions...

**The OECD forum**  
» on higher education

**Forthcoming meetings**  
» **Forthcoming meetings**

# Proyecto AHELO – México



# Instituciones impulsoras



- **SEP–SES–DGESU:**  
Dr. Rodolfo Tuirán Gutiérrez y  
Dra. Sonia Reynaga Obregón
- **Universidad Autónoma de San Luis Potosí:**  
Lic. Mario García Valdez, Rector.
- **Universidad de Guadalajara:**  
Dr. Marco Antonio Cortés Guardado, Rector
- **Universidad Autónoma de Yucatán:**  
MVZ. M. Phil. Alfredo F. J. Dájer Abimerhi, Rector
- **Financiamiento:**
  - PADES 2009 y 2010
  - IES participantes

# Grupo de Trabajo AHELO-México



- **Hasta el momento:**

- **MC. Luz María Nieto Caraveo, UASLP**  
Representante ante el GNE-AHELO
- **Dra. Patricia Rosas Chávez, UDG**  
*National Project Manager* para capacidades genéricas.
- **Dr. Carlos Echazarreta González, UADY.**
- **Dr. Adrian de León Arias, UDG**  
*National Project Manager* para capacidades en economía.
- **Dr. José Antonio González Fajardo , UADY**  
**Dr. José Humberto Loría Arcila**  
*National Project Manager* para capacidades en ingeniería.
- **Dr. Rubén Sánchez Gómez, UDG**  
Línea de capacidades genéricas.
- **Dra. Bibiana Urrea Stettner, UDG**  
Línea de capacidades genéricas.
- **Lic. Valeria Danae Jiménez, UASLP,**  
Apoyo técnico.
- **Mtra. Jessica Medina Espinosa, UDG,**  
Apoyo administrativo, capacidades genéricas



# IES invitadas en México y participantes en el primer taller informativo (dic 2010)



## Grupo original

- Universidad Autónoma de San Luis Potosí
- Universidad de Guadalajara
- Universidad Autónoma de Yucatán



## Participantes 1er. Taller:

- Universidad Autónoma de Chihuahua
- Universidad Autónoma de Zacatecas
- Universidad Autónoma de Coahuila
- Universidad Veracruzana
- Instituto Politécnico Nacional
- Instituto Tecnológico y de Estudios Superiores de Monterrey
- Instituto Tecnológico Superior de Irapuato
- Universidad Politécnica de Aguascalientes
- Universidad Tecnológica de la Mixteca
- Universidad de Ciencias y Artes de Chiapas

Ver nota de prensa:

<http://goo.gl/C1nrH>



# Estatus nacional



- Actividades en curso:
  - **IES** participantes: Invitación, interés, diversidad
  - **Instrumentos**: Diseño
    - Capacidades genéricas
    - Capacidades en economía e ingeniería
  - **Stakeholders**: Integración del Grupo de Actores Interesados.
  - **Comunicación**: Estrategia para difusión
  - **Financiamiento**: Prever 2011–2012

# Documentos, recursos y referencias



- Sitio web AHELO internacional:  
<http://www.oecd.org/edu/ahelo>
- Folleto AHELO Internacional en español (México):  
<http://www.oecd.org/dataoecd/45/62/43805497.pdf>
- AHELO en México (en construcción):  
<http://ahelo.uaslp.mx>
- Collegiate Learning Assessment (CLA–CAE):  
<http://www.collegiatelearningassessment.org/>
- Assessment of Learning Outcomes in Higher Education  
[http://www.oecd.org/LongAbstract/0,3425,en\\_2649\\_39263238\\_40256024\\_1\\_1\\_1\\_1,00.html](http://www.oecd.org/LongAbstract/0,3425,en_2649_39263238_40256024_1_1_1_1,00.html)
- Measuring Improvements in Learning Outcomes:  
<http://www.oecdbookshop.org/oecd/display.asp?lang=EN&sf1=identifiers&st1=962008101p1>
- Tuning–AHELO Conceptual Framework of Expected and Desired Learning Outcomes Economics: <http://www.oecd.org/dataoecd/46/33/43160495.pdf>
- Tuning–AHELO Conceptual Framework of Expected and Desired Learning Outcomes in Engineering: <http://www.oecd.org/dataoecd/46/33/43160495.pdf>
- Analytical Framework for the Contextual Dimension of the AHELO Feasibility Study  
<http://www.oecd.org/dataoecd/56/13/43093679.pdf>
- Más documentos desclasificados:  
[http://www.oecd.org/document/51/0,3343,en\\_2649\\_35961291\\_42295603\\_1\\_1\\_1\\_1,00.html](http://www.oecd.org/document/51/0,3343,en_2649_35961291_42295603_1_1_1_1,00.html)

# AHELO-México

## Gracias

Luz María Nieto Caraveo  
Secretaria Académica de la UASLP  
Representante de México ante el GNE-AHELO



[ahelo@uaslp.mx](mailto:ahelo@uaslp.mx)  
[Lmnieto@uaslp.mx](mailto:Lmnieto@uaslp.mx)